

尿素日报

2025年3月31日

研究员：张孟超

从业资格号：F3068848

投资咨询资格证号：
Z0017786

联系方式：
zhangmengchao_qh@
chinastock.com.cn

尿素日报

【市场回顾】

- 1、期货市场：尿素期货低开低走，最终报收 1872 (-20/-1.06%)。
- 2、现货市场：出厂价涨跌互现，成交乏力，河南出厂报 1920-1930 元/吨，山东小颗粒出厂报 1910-1930 元/吨，河北小颗粒出厂 1900-1930 元/吨，山西中小颗粒出厂报 1880-1920 元/吨，安徽小颗粒出厂报 1930-1940 元/吨，内蒙出厂报 1760-1790 元/吨。

【重要资讯】

【尿素】3月31日，尿素行业日产 19.52 万吨，较上一工作日减少 0.01 万吨，较去年同期增加 1.45 万吨；今日开工 86.75%，较去年同期 83.43%提升 3.32%。

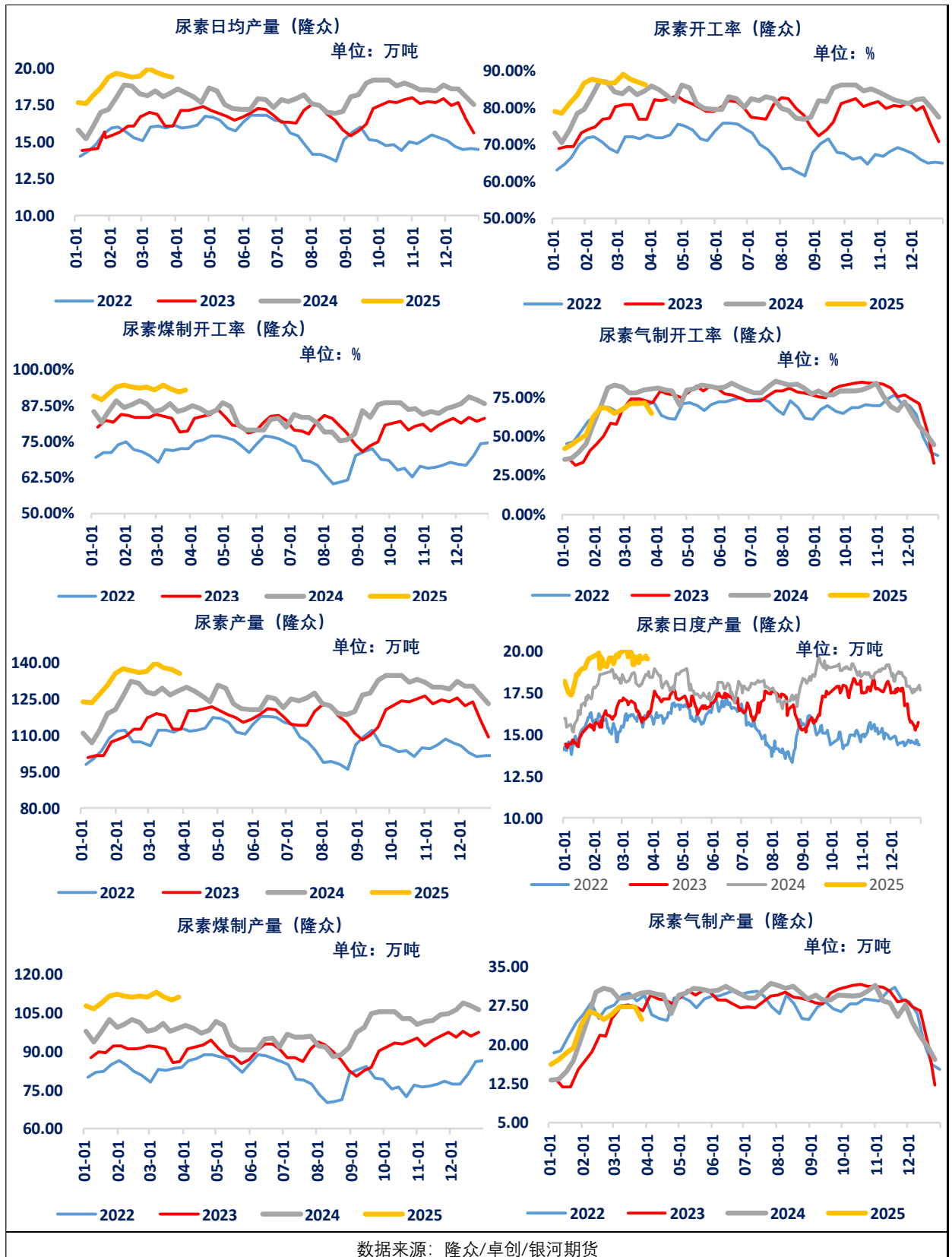
【逻辑分析】

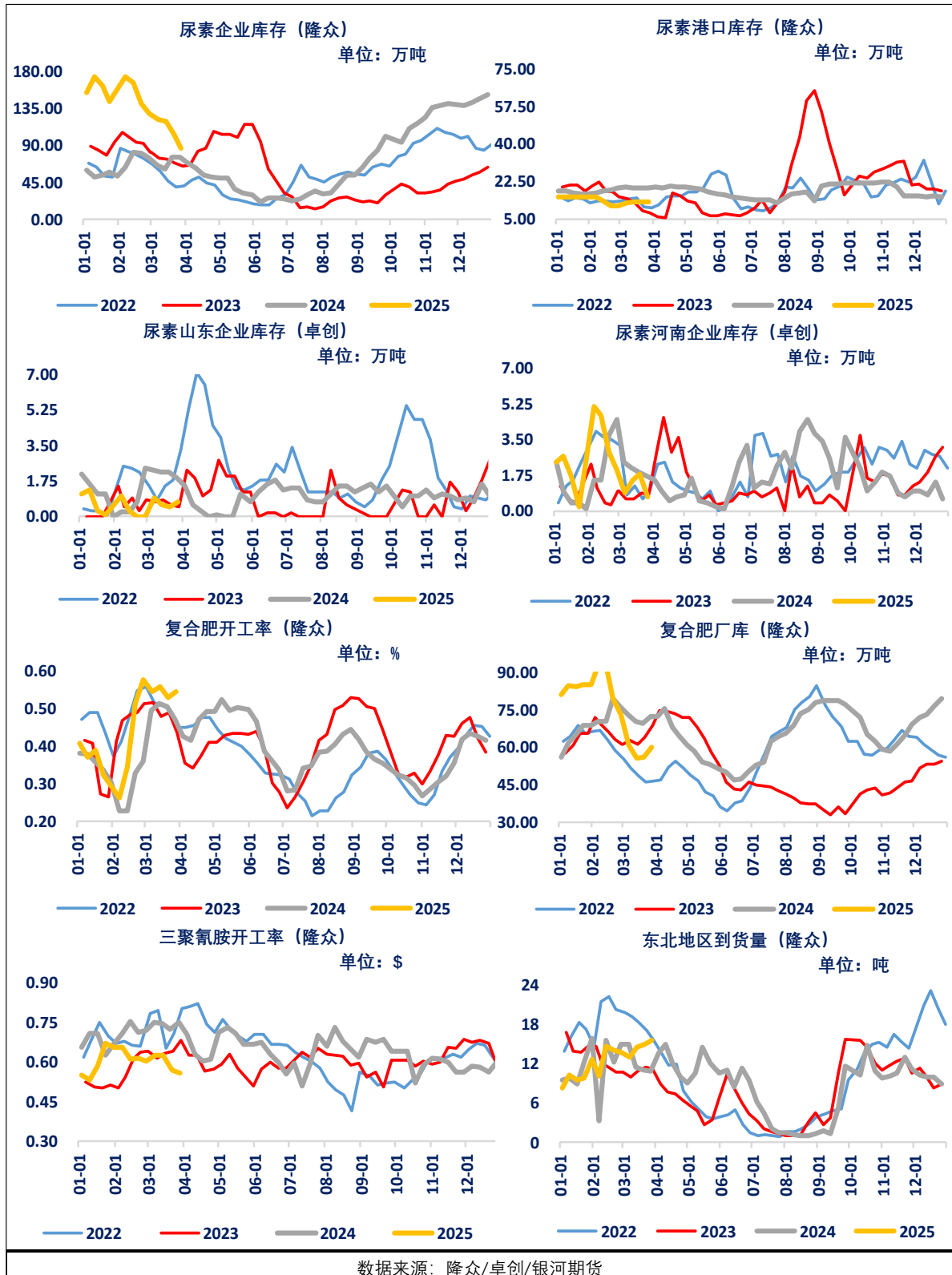
今日，国内主流地区尿素现货出厂报价涨跌互现，整体成交持续乏力。山东地区主流出厂报价坚挺，市场情绪表现降温，工业复合肥开工率高位运行，原料库存充裕，基层订单稀少，刚需补货为主，农业继续刚需采购，主流厂涨价之后，贸易商观望，新单成交乏力，但代发充裕，预计出厂报价坚挺为主；河南地区市场情绪偏低，出厂报价提涨，贸易商开始出货，收单量下滑，成交一般，但待发充裕，预计出厂报价坚挺为主。交割区周边区域出厂价暂稳为主，区内市场氛围表现冷清，东北地区春耕按需采购，交投情绪回落，农业刚需采购，期现商和贸易商开始出货为主，外发订单量减少，新单成交乏力，但待发充裕，预计出厂价平稳为主。部分装置开始检修，日均产量 19.6 万吨附近，依旧位于同期最高水平。需求端，国内法检依旧严格，暂无出口可能性。华中、华北地区复合肥生产持续，基层陆续提货，复合肥厂开工率高位，尿素库存可用天数在一周左右，对原料采购进度相对稳定。当前，从基本面角度来看，由于主流交割区尿素企业待发充裕，各家工厂连续限量收单，上周连续均收满，且个别工厂开始检修，部分区域尿素企业提货较慢，而中原地区下游复合肥厂开工率提升至年内高位，原料尿素需求相对旺盛，造成短期区域性供不应求局面，市场情绪偏积极；同时尿素企业库存连续去库，总库存从 180 万吨的高位下滑至当前 80 万吨附近，去库速度较快，在基本面支撑下，上周现货市场情绪整体表现依旧高涨，下游高价拿货意愿持续强烈，厂家收单火爆，不过随着主流交割区尿素出厂报价涨至 1930 元/吨附近，下游开始观望，贸易商谨慎追该，厂家收单量下滑，部分开始暗降收单，短期内尿素延续震荡为主。

【交易策略】

- 1、单边：短期偏弱
- 2、套利：长期布局 91 正套
- 3、期权：双卖

【相关图表】





作者承诺

本人具有中国期货业协会授予的期货从业资格证书，本人承诺以勤勉的职业态度，独立、客观地出具本报告。本报告清晰地反映了本人的研究观点。本人不曾因，不因，也将不会因本报告中的具体推荐意见或观点而直接或间接接收到任何形式的报酬。

免责声明

本报告由银河期货有限公司（以下简称银河期货，投资咨询业务许可证号 30220000）向其机构或个人客户（以下简称客户）提供，无意针对或打算违反任何地区、国家、城市或其它法律管辖区域内的法律法规。除非另有说明，所有本报告的版权属于银河期货。未经银河期货事先书面授权许可，任何机构或个人不得更改或以任何方式发送、传播或复印本报告。

本报告所载的全部内容只提供给客户做参考之用，并不构成对客户的投资建议。银河期货认为本报告所载内容及观点客观公正，但不担保其内容的准确性或完整性。客户不应单纯依靠本报告而取代个人的独立判断。本报告所载内容反映的是银河期货在最初发表本报告日期当日的判断，银河期货可发出其它与本报告所载内容不一致或有不同结论的报告，但银河期货没有义务和责任去及时更新本报告涉及的内容并通知客户。银河期货不对因客户使用本报告而导致的损失负任何责任。

银河期货不需要采取任何行动以确保本报告涉及的内容适合于客户。银河期货建议客户独自进行投资判断。本报告并不构成投资、法律、会计或税务建议或担保任何内容适合客户，本报告不构成给予客户个人咨询建议。

银河期货版权所有并保留一切权利。

联系方式

银河期货有限公司 大宗商品研究所

北京：北京市朝阳区朝外大街 16 号中国人寿大厦 11 层

上海：上海市虹口区东大名路 501 号白玉兰广场 28 层

网址：www.yhqh.com.cn

邮箱：zhangmengchao_qh@chinastock.com.cn

电话：400-886-7799